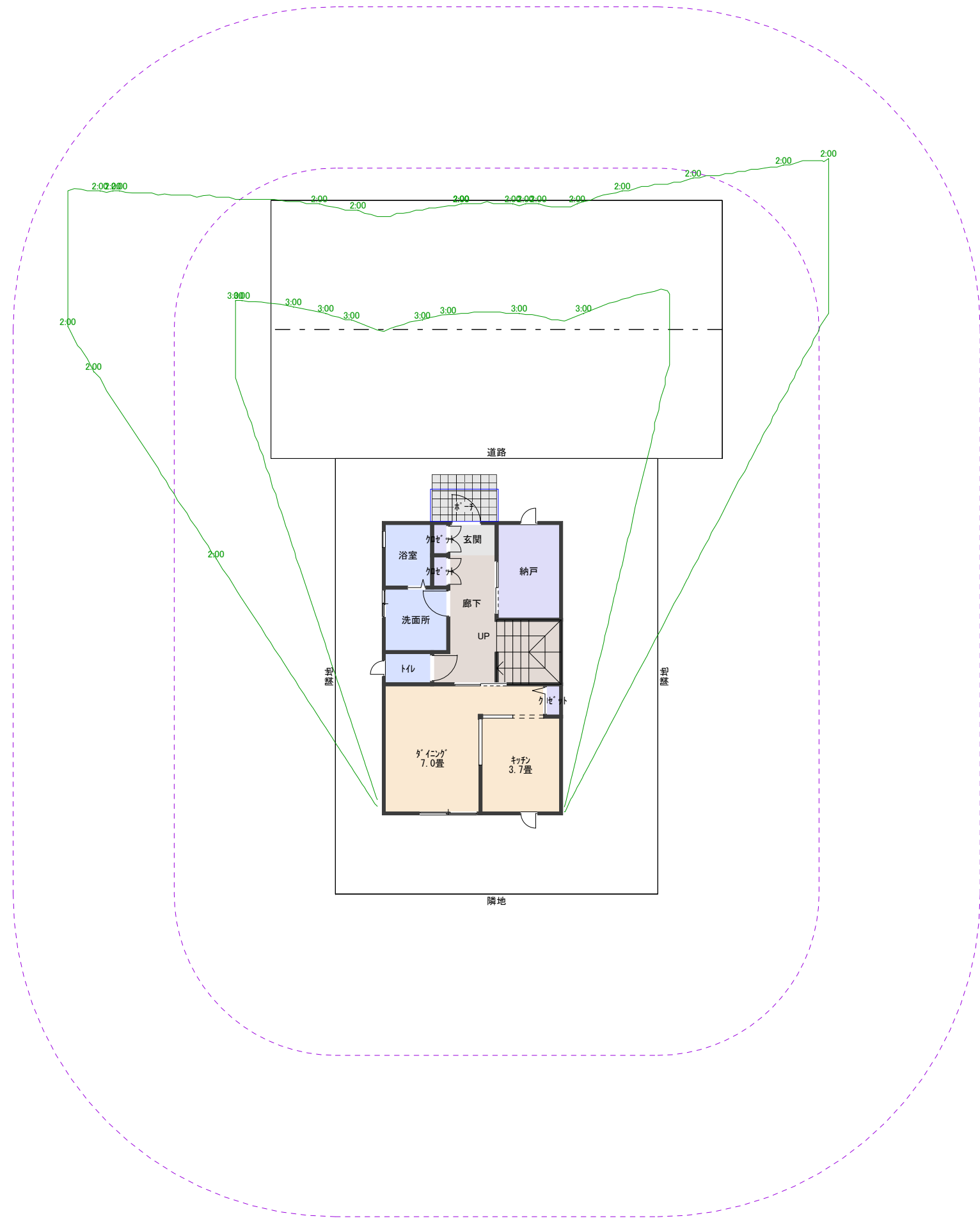


1階 縮尺 1/150



用途地域	第二種低層住居専用地域
緯度	北緯34度58分19.434秒
規制時間	5mライン:3時間, 10mライン:2時間
測定面高さ	平均地盤面高 +1.5m

緯度:北緯34度58分19.434秒 計算日:冬至			
時刻	太陽高度	方位角	影倍率
8:00	8.50°	53.45°	6.692
9:00	17.67°	42.91°	3.140
10:00	25.02°	30.41°	2.143
11:00	29.87°	15.89°	1.741
12:00	31.58°	0.00°	1.627
13:00	29.87°	-15.89°	1.741
14:00	25.02°	-30.41°	2.143
15:00	17.67°	-42.91°	3.140
16:00	8.50°	-53.45°	6.692

