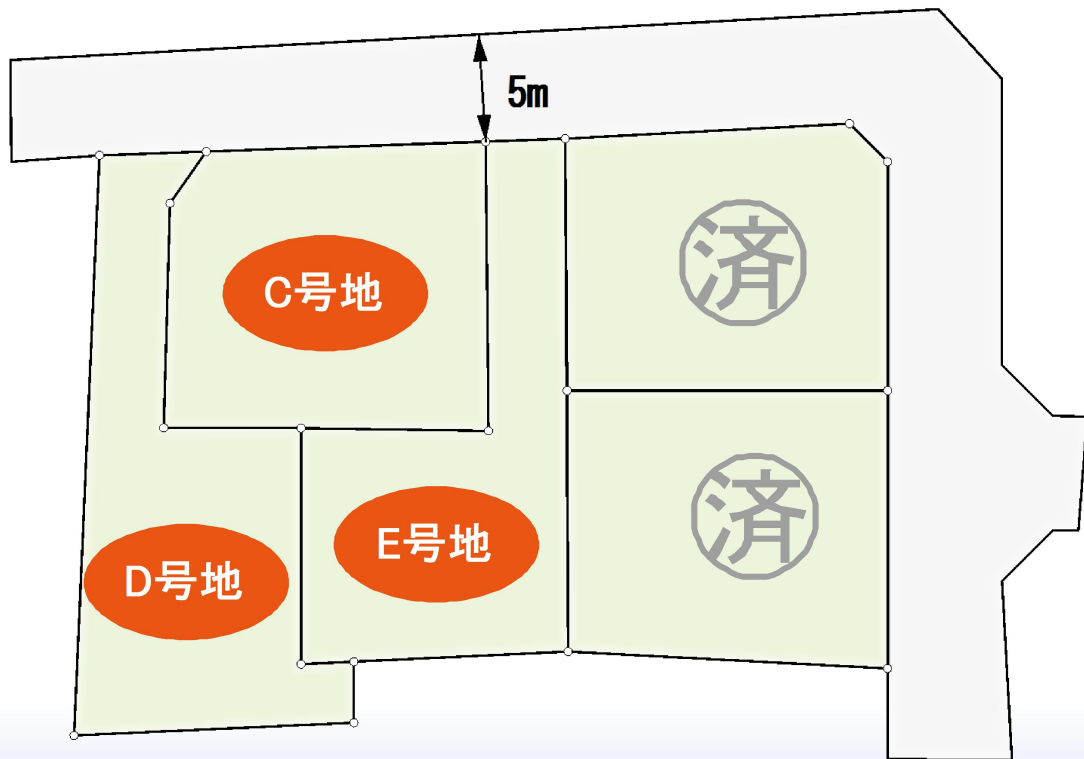


建築条件付
土地販売

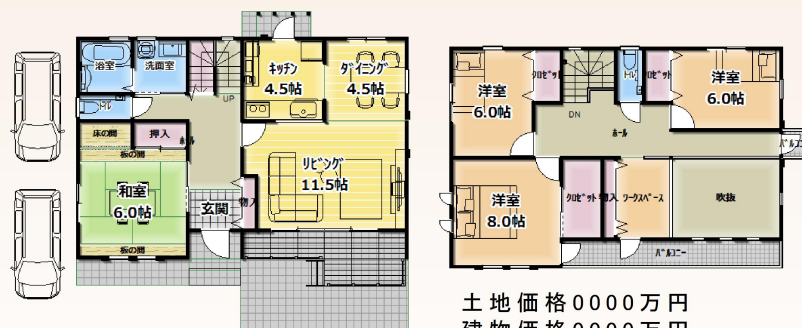
〇〇〇〇線「〇〇〇」駅
徒歩〇〇分の好立地!

自由設計で建てる家



〇〇.〇〇㎡ C号地 〇〇〇〇 円 〇〇.〇〇㎡ D号地 〇〇〇〇 円 〇〇.〇〇㎡ E号地 〇〇〇〇 円

C号地推奨建物プラン



土地面積〇〇.〇〇㎡(〇〇.〇〇坪)
建物面積〇〇〇.〇〇㎡(〇〇.〇〇坪)

土地価格〇〇〇〇万円
建物価格〇〇〇〇万円
合計 〇〇〇〇万円
※外こう工事費・諸費用は含まず



建築条件付土地とは

土地売買契約締結後、3カ月以内に指定の業者と建築請負契約を締結し、建築請負契約を締結し、土地代金を無利息で返還します。

所在地: 〇〇〇〇県〇〇市〇〇〇〇〇〇-〇〇	
交通: 〇〇〇〇線「〇〇」駅 徒歩〇〇分 〇〇〇〇線「〇〇」駅 徒歩〇〇分	
建ぺい率: 建ぺい率〇〇%・容積率〇〇%	
用途地域: 近隣商業地域	地目: 宅地
今回販売区画: 〇区画	建築条件: あり
土地面積: C号地 〇〇.〇〇㎡(〇〇.〇〇坪) D号地 〇〇.〇〇㎡(〇〇.〇〇坪) E号地 〇〇.〇〇㎡(〇〇.〇〇坪)	販売価格: C号地 〇〇〇〇万円 D号地 〇〇〇〇万円 E号地 〇〇〇〇万円
道路幅員: 幹線〇〇m(歩道付)・その他〇m	
設備: 〇〇電力、〇〇ガス、公営水道、公共下水道	
私道負担	なし 取引態様: 仲介



メガソフト不動産販売株式会社

国土交通大臣(1)第11111号
社団法人 飯田橋宅地建物取引業協会

TEL 03-1234-5678 FAX 03-1234-5678

東京都千代田区飯田橋1-12-1
営業時間 9:00~18:00

定休日/水曜日

<http://www.megasoft.co.jp/>

担当 鈴木

E-Mail: eralestate@megasoft.co.jp

広告有効期限/平成〇〇年〇〇月〇〇日迄