

ACCUSYNC ストレージ 自動同期利用時の設定方法

「UD-RW」を使って自動同期するための設定方法です。この設定を行うことで、「UD-RW」をパソコンに差すと、自動的に「ACCUSYNC ストレージ」が起動して同期を行います。

::目次::

- (1) 事前の準備
- (2) 「UD RW」の設定
- (3) 自動実行の設定

(1) 事前の準備

お使いのパソコンの OS (Windows) のバージョンをご確認のうえ、各ソフトウェアのインストールを行ってください。

「ACCUSYNC ストレージ」のインストール

同期を行なう2台のパソコンに、「ACCUSYNC ストレージ」をインストールしてください。

インストール手順は、パッケージに同梱の「ACCUSYNC ストレージ ユーザーズマニュアル」の P4「第1章 1-3 システムのセットアップ」を参照してください。

「UD-RW Writing Software」のインストール

「UD-RW」に付属の CD-ROM より、「UD-RW Writing Software」をインストールしてください。

インストール手順は、付属の CD-ROM 内のマニュアル PDF (UD-RW Manual.pdf) の 16 ページ「8.4 インストール方法について」を参照してください。

「UD-RUN」のインストール Windows98SE、Me をお使いの場合

「UD-RW」に付属の CD-ROM 内の「UD RUN」フォルダにある「UD RUN.exe」アイコンをクリックして、インストールしてください。

「UD-RW」ドライバソフトのインストール Windows98SE をお使いの場合

Windows98SE のパソコンで使うときは、添付のドライバソフトをインストールする必要があります。

「UD-RW」に付属の CD-ROM より、ドライバソフトをインストールしてください。

インストール手順は、付属の CD-ROM 内のマニュアル PDF (UD-RW Manual.pdf) の 9 ページ「7.1 はじめて使うとき」を参照してください。

(2) 「UD - RW」の設定

以下の手順で「UD-RW」に自動同期設定に必要なプログラムを登録してください。

1. 以下のサイトより、必要なプログラムをダウンロードします。

ACCUSYNCストレージ ダウンロードページ

http://www.megasoft.co.jp/update/accusync_storage/ud_rw_dl.html

ダウンロードした2つのプログラムは、マイドキュメントなど任意のフォルダに保存してください。

AccuStart.exe (228KB)、**AccuConf.exe** (228KB)

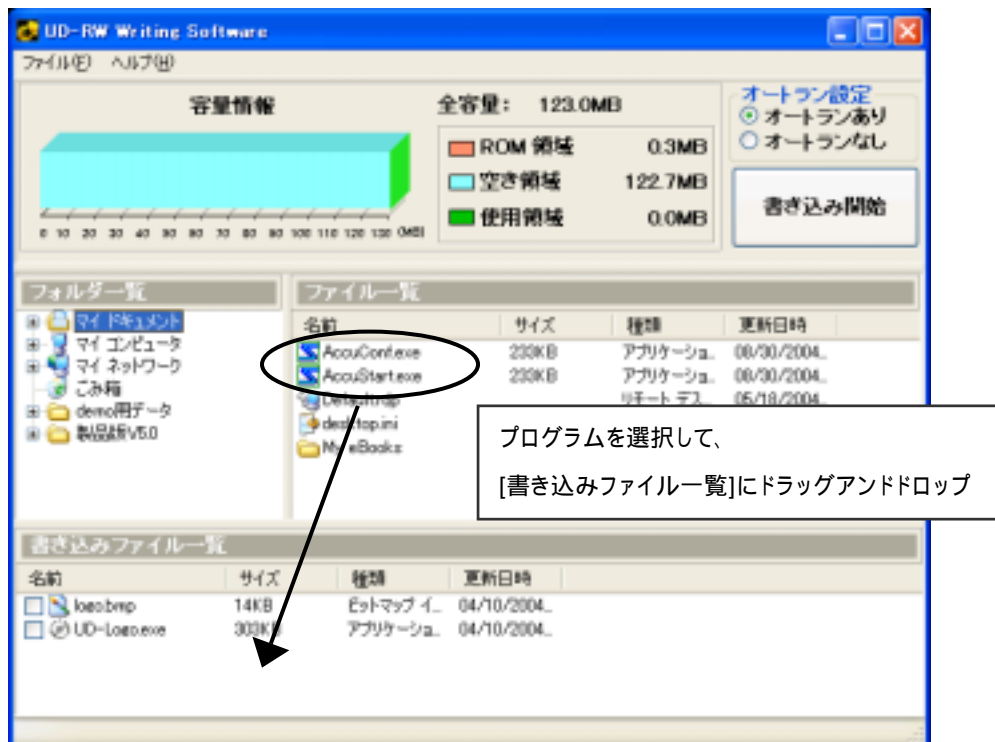
2. 「UD-RW」をパソコンの USB ポートに接続します。

3. デスクトップ上の「UD-RW Writing Software」アイコンをダブルクリック、または
スタートボタン [プログラム] [HAGIWARA SYS-COM] [UD-RW Writing Software]をクリック
します。画面左上[容量情報]欄で全容量が表示されていることを確認してください。

4. 1. でダウンロードした2つのプログラムを登録します。

画面左枠の[フォルダー一覧]より、ダウンロードしたプログラムを保存した場所を選択します。

5. 画面右枠の[ファイル一覧]より、**AccuStart.exe** を選択して、[書き込みファイル一覧]に
ドラッグアンドドロップします。続いて、**AccuConf.exe** も同様の作業を行います。



6. 画面右上の[オートラン設定]で「オートランあり」を選択して()、
[書き込みファイル一覧]内の AccuStart.exe にチェックを入れて()、
[書き込み開始]ボタンをクリックします。

書き込みが終わるまで、「UD-RW」は取り外さないでください。

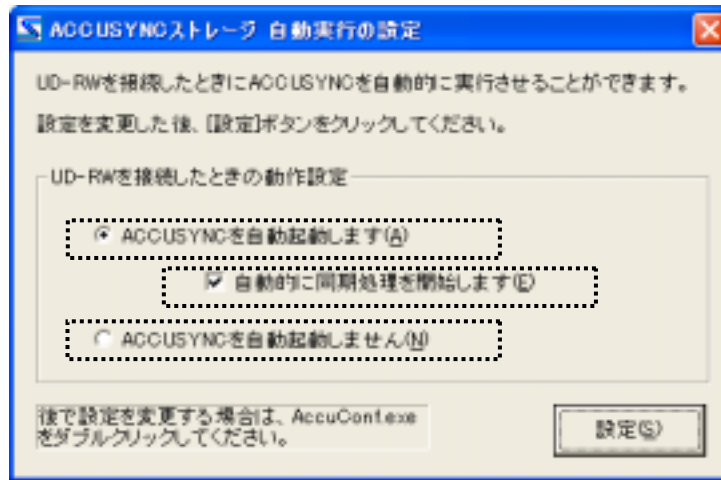


7. 「書き込みが終了しました」というメッセージが表示されれば、完了です。
メニューの[ファイル] [アプリケーションの終了]を選択して、終了してください。
アプリケーションが終了したら、「UD-RW」を取り外してください。

(3) 自動実行の設定

以下の設定は、(2)の設定後に「UD-RW」を初めてパソコンに接続した際に行います。
ACCUSYNC ストレージをインストールしたパソコン両方で設定が必要です。

1. 「UD-RW」をパソコンの USB ポートに接続すると、以下の設定画面が起動します。



「UD-RW」接続時に ACCUSYNC を自動的に起動する場合

「ACCUSYNC を自動起動します」(図内)を選択してください。

「UD-RW」接続時に ACCUSYNC の起動から同期の実行までを自動的に行う場合

「ACCUSYNC を自動起動します」(図内)を選択し、合わせて

「自動的に同期処理を開始します」(図内)にチェックを入れてください。

「UD-RW」接続時に自動起動を行わない場合

「ACCUSYNC を自動起動しません」(図内)を選択してください。

2. 選択が終われば、右下の[設定]ボタンを押してください。

後ほど自動同期の設定を変更したい場合は、「UD-RW」内にある
AccuConf.exe を起動して、変更してください。

以上で終了です。このあとは、ACCUSYNC ストレージで同期に必要な設定を行ってください。

設定手順は、パッケージに同梱の「ACCUSYNC ストレージ ユーザーズマニュアル」の
P13「第3章3 - 1 設定ウィザードの手順」以降を参照してください。